

**GOJO 高卓**

高端商务办公家具

维派系列  
营销培训

**GOJO**

2023.03.17

OFFICE FURNITURE

维派.VEP





# CATALOG

维派系列产品灵感来源于高卓logo中的“G”造型，同时结合充满曲线张力的建筑造型，把品牌的企业文化与产品有机地融合于一体，其优雅大气的曲面艺术尽显了尊贵气派，凸显设计张力又不失商务内涵，打破了传统办公产品的厚重感与固有的形式，赋予了办公产品更多未知的可能性。

产品采用了天然乌木为主色，配上咖啡灰色漆，纹理精致清晰，配以时尚感十足的亚克力材质点缀，为原本低调的办公空间注入了一股时尚、简约的设计元素，层次感现代感和实用性兼备。

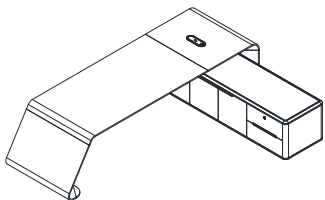


**CATALOG**

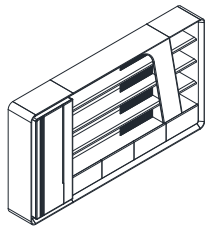


<=>  
产品说明

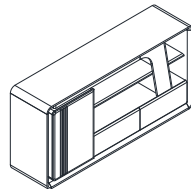
## ●产品规格



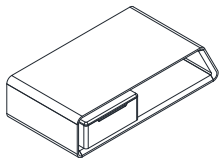
A款行政桌  
VEP-DEA-3224 尺寸: 3200W\*2400D\*760H  
VEP-DEA-2822 尺寸: 2800W\*2200D\*760H



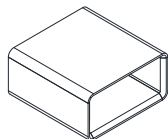
A款文件柜  
VEP-CAA-3821 尺寸: 3800W\*500D\*2100H  
VEP-CAA-3221 尺寸: 3200W\*500D\*2100H



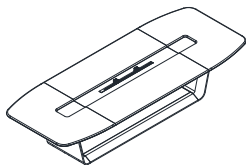
B款茶水柜  
VEP-CAB-1809 尺寸: 1800W\*450D\*900H



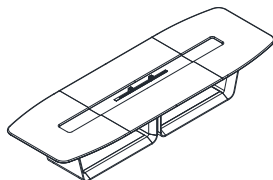
A款长几  
VEP-CTA-1608 尺寸: 1600W\*800D\*430H  
VEP-CTA-1407 尺寸: 1400W\*700D\*430H



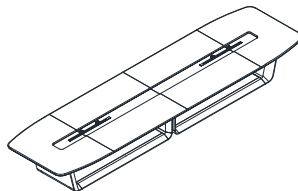
A款方几  
VEP-CTA-0808 尺寸: 800W\*800D\*430H  
VEP-CTA-0707 尺寸: 700W\*700D\*430H



A款会议桌  
VEP-MTA-3614 尺寸: 3600W\*1400D\*760H



A款会议桌  
VEP-MTA-4214 尺寸: 4200W\*1400D\*760H



A款会议桌  
VEP-MTA-4816 尺寸: 4800W\*1600D\*760H  
VEP-MTA-6016 尺寸: 6000W\*1600D\*760H

### ●材质说明

- 1.选用板件为E0级中密度中纤板，环保又耐用（E0、E1、E2指甲醛含量：E2≤5.0mg/l，E1≤1.5mg/l，E0≤0.5mg/l）
- 2.面材为中密度中纤板，内部结构均匀，密度适中，尺寸稳定性好；
- 3.五金90%为国内顶级五金厂商优质产品。

### ●配色方案

方案：天然乌木+咖啡灰油漆+棕色金属漆

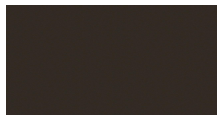
### ●常规颜色



天然乌木



咖啡灰



棕色金属漆





名称：维派A款行政桌  
型号：VEP-DEA

### 产品特点：

- 产品板件为E0级MDF板，环保又耐用
- 色彩搭配：天然乌木+咖啡灰
- 台面复合厚度70mm，班台整体回型曲面，外框采用内倾斜设计，打破传统班台直边生硬造型，多弧线设计更显灵动感，咖啡灰色挡板搭配橄榄绿亚克力，两者的组合，虚实相互呼应，层次感和现代感、实用性均兼备。台面配置智能升降超级电源，暗藏配置集成插座，以及无线充电功能；挡板镶嵌品牌Logo，既能装饰又能宣传品牌
- 班台副柜内嵌时尚岩板，配置指纹锁，科技美观，提升产品奢华感同时，把高级商务风推向极致
- 整个系列选用国内优质五金配件
- 产品分左右做法，满足客户不同的空间需求
- 产品规格:3200W\*2400D\*760H, 2800W\*2200D\*760H,
- 产品定位高层管理人员



名称：维派A款文件柜  
型号：VEP-CAA

产品特点：

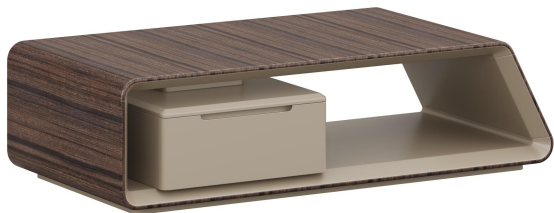
- 产品板件为E0级MDF板，环保又耐用
- 色彩搭配：天然乌木+咖啡灰+棕色金属漆
- 产品多数板件采用复合工艺，厚度70mm/50mm
- 文件柜配置挂衣功能，LED氛围灯，整体简约时尚，彰显整体设计感。  
加厚层板内藏灯带，亚克力点缀，增添氛围感
- 采用无拉手设计，简洁干净，美观又大气
- 采用国内优质五金配件
- 配触摸感应灯带
- 产品规格：3800W\*500D\*2100H,3200W\*500D\*2100H
- 产品配套A款行政桌使用



名称: 维派B款茶水柜  
型号: VEP-CAB-1809

产品特点:

- 产品板件为E0级MDF板, 环保又耐用
- 色彩搭配: 天然乌木+咖啡灰
- 产品外框采用复合工艺, 厚度45mm, 内外分色, 增加层次感
- 茶水柜上空格下2抽屉, 左掩门, 丰富的储物空间
- 门板增加工艺线, 外观精致, 工艺高端, 增添美感
- 整体设计采用无拉手设计, 简洁干净, 美观又大气
- 产品规格:1800W\*450D\*900H
- 产品配套应用于行政空间



名称: 维派A款长几/维派A款方几  
型号: VEP-CTA

产品特点:

- 产品板件为E0级MDF板, 环保又耐用
- 色彩搭配: 天然乌木+咖啡灰
- 产品外框采用复合工艺, 厚度45mm, 内外分色, 增加层次感
- 长几两侧带抽屉, 增加储物空间
- 整体设计采用无拉手设计, 简洁干净, 美观又大气
- 产品规格:长几1600W\*800D\*430H/1400W\*700D\*430H  
方几800\*800\*430/700\*700\*430
- 产品配套应用于行政空间





名称: 维派A款会议桌  
型号: VEP-MTA-3614

### 产品特点:

- 产品板件为E0级MDF板, 环保又耐用
- 色彩搭配:天然乌木+咖啡灰
- 台面复合厚度70mm, 四周大斜边, 上下台面分色。上面板颜色为天然乌木, 下台面为咖啡灰, 外观精致有层次感, 工艺高端。底板隐藏走线, 两侧台脚有上线功能。整个台面简洁大方, 充分展现了产品的高品位气质
- 配智能电力导轨插座和上装式插座, 具有弱电走线孔、高清模块, 并带有两个五孔多维电源, 满足用户不同电子设备使用需求
- 产品规格: 3600W\*1400D\*760H
- 产品适合大中空间的使用



名称：维派A款会议桌  
型号：VEP-MTA-4214

### 产品特点：

- 产品板件为E0级MDF板，环保又耐用
- 色彩搭配:天然乌木+咖啡灰
- 台面复合厚度70mm，四周大斜边，上下台面分色。上面板颜色为天然乌木，下台面为咖啡灰，外观精致有层次感，工艺高端。底板隐藏走线，中台脚有上线功能。整个台面简洁大方，充分展现了产品的高品位气质
- 配智能电力导轨插座和上装式插座，具有弱电走线孔、高清模块，并带有两个五孔多维电源，满足用户不同电子设备使用需求
- 产品规格: 4200W\*1400D\*760H
- 产品适合大中空间的使用





名称: 维派A款会议桌  
型号: VEP-MTA

### 产品特点:

- 产品板件为E0级MDF板, 环保又耐用
- 色彩搭配:天然乌木+咖啡灰
- 台面复合厚度70mm, 四周大斜边, 上下台面分色。上面板颜色为天然乌木, 下台面为咖啡灰, 外观精致有层次感, 工艺高端。底板隐藏走线, 中台脚有上线功能。整个台面简洁大方, 充分展现了产品的高品位气质
- 配智能电力导轨插座和上装式插座, 具有弱电走线孔、高清模块, 并带有两个五孔多维电源, 满足用户不同电子设备使用需求
- 产品规格: 4800W\*1600D\*760H/6000W\*1600D\*760H
- 产品适合大中空间的使用





**CATALOG**

<三>  
互动交流

Thank **YOU**

高端品位 卓越空间

**GOJO OFFICE**